

Бишкекское УПРАВЛЕНИЕ ПО ЗЕМЛЕУСТРОЙСТВУ
И РЕГИСТРАЦИИ ПРАВ НА НЕДВИЖИМОЕ ИМУЩЕСТВО ГОСРЕГИСТРА
КЫРГЫЗСКОЙ РЕСПУБЛИКИ

Идентификационный код 1-03-03-0024-0204-0000

Адрес г. Бишкек ул. Фейсбаева 8 164
полный адрес единицы недвижимости (город, село, улица, дом, кв.)

ТЕХНИЧЕСКИЙ ПАСПОРТ ЕДИНИЦЫ НЕДВИЖИМОГО ИМУЩЕСТВА

Средняя школа 510
назначение недвижимости

Собственник	часть (доля)	Документы на право собственности
<u>ЖУЛИН МЭРИМ</u> <u>г. Бишкек</u>		<u>Испинекя ул. подстан.</u> <u>№ 460 ЗР. 19. 951.</u> <u>(Выдана 20. 09. 95)</u>

Пользователь	часть (доля)	Документы на право пользования

Начальник управления Дюшенбиев
Ф. И. О.

Паспорт составлен «27» сентября 2005 г.



Примечания:

1. При обнаружении изменений технических параметров единицы недвижимого имущества взамен данному техническому паспорту собственнику выдается новый технический паспорт.
2. Технический паспорт не является правоустанавливающим и/или правоудостоверяющим документом на единицу недвижимого имущества.

ЭКСПЛИКАЦИЯ К ПЛАНУ ОСНОВНЫХ СТРОЕНИЙ

Таб. 1

Литера	Этаж	№ помещения	№ квартиры	Наименование помещения	Площадь по внутреннему обмеру (кв.м.)									
					общая площадь	предназначенное	администр.	жилая	торговые	складские	производст.	культ.-быт.	служебные	
I	1	1		Коридор	77									77
	2	2		Склад	47					47				47
	3	3		-//-	102					102				
	4	4		Класс	498	498								
	5	5		-//-	497	497								
	6	6		-//-	484	484								
	7	7		-//-	414	414								
	8	8		Вестибюль	131									131
	9	9		Танцзал	42									42
	10	10		Амбар	404		404							
	11	11		Класс	481	481								
	12	12		-//-	496	496								
	13	13		Мескит	226			226						
	14	14		Коридор	273									273
	15	15		Склад	93									93
	16	16		-//-	45									45
	17	17		Склад	80					80				
	18	18		Кладовая	30									30
	19	19		Кладовая	160									160
	20	20		Кабинет директ.	169		169							
	21	21		Средняя	160		160							
	22	22		Танцзал	40									40
	23	23		Коридор	1583									1583
	24	24		Лек. кабинет	140									140
	25	25		-//-	156									156
				6228	2270	733	226		229				237	
II	1	1		Коридор	77									77
	2	2		Склад	52					52				
	3	3		-//-	88					88				
	4	4		Класс	501	501								
	5	5		-//-	490	490								
	6	6		-//-	484	484								
	7	7		Посадка	178	178								
	8	8		Класс	640	640								
	9	9		Лаборатория	171	171								
	10	10		Класс	487	487								
	11	11		-//-	493	493								

686.7 м²

3

КЫРГЫ
ИШКЕК I
МУНИИ
АШКАР

ЭКСПЛИКАЦИЯ ЗЕМЕЛЬНОГО УЧАСТКА В М²

Таб: 720
М:
«26»
№ 5

ВСЕГО:		В ТОМ ЧИСЛЕ ПО ФАКТУ:	
по правоустанавливающим документам	фактически	застроенная	не застроенная
	7800	2516,6	5283,4

«27» сентября 2005 г. Работу выполнил Фермакова ф.и.о. [подпись]

«5» октября 2005 г. Проверил зав. сектора Бошомоева ф.и.о. [подпись]

«5» 10 2005 г. Принял нач. отдела Курдубекова ф.и.о. [подпись]

ОТМЕТКА ОБ ОБСЛЕДОВАНИИ НЕДВИЖИМОСТИ

Таблиц

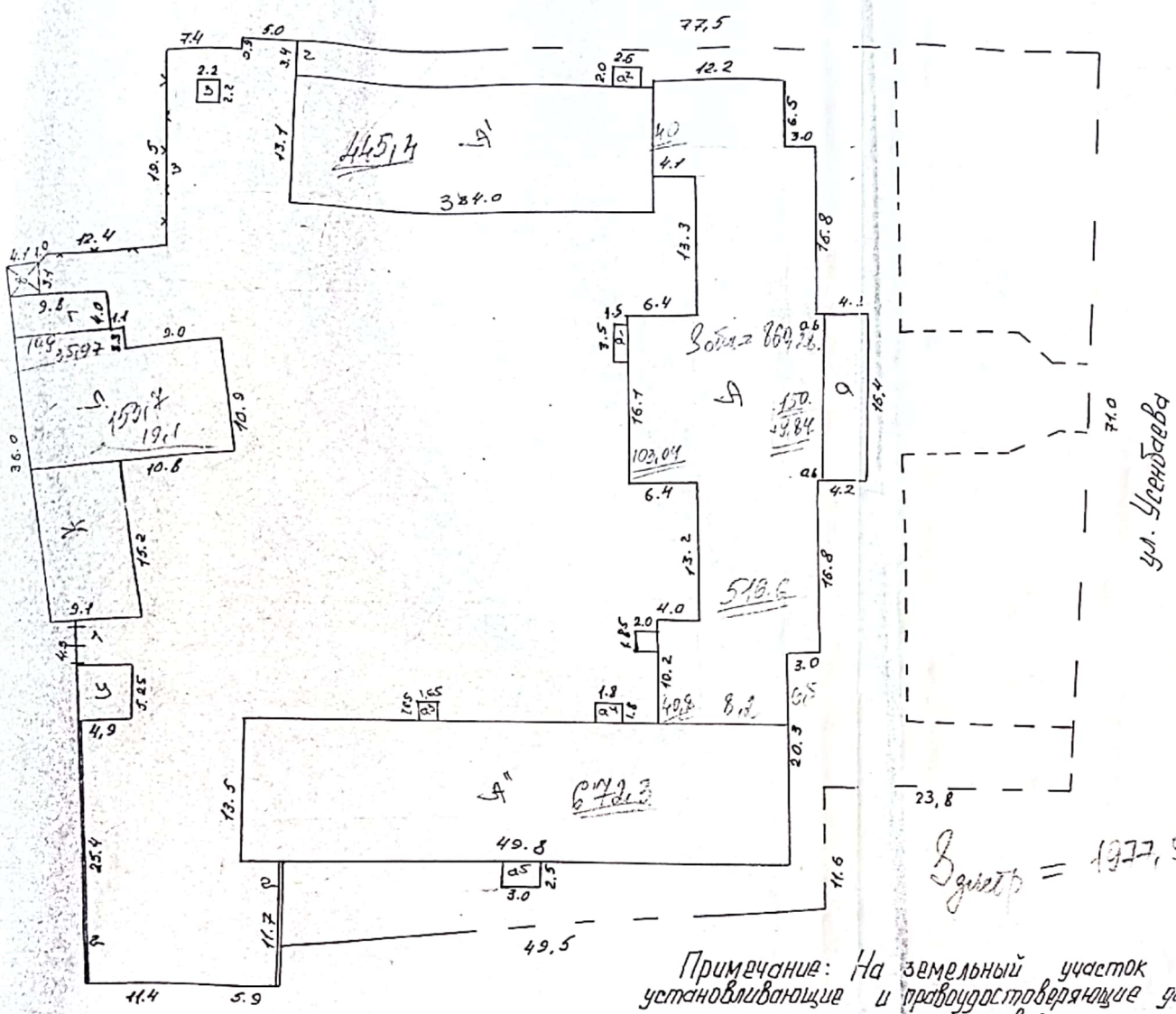
Дата обследования	200 г.	200 г.	200 г.	200 г.	200 г.
Исполнитель					
Зав. сектора					
Нач. отдела					

2. ХАРАКТЕРИСТИКА СТРОЕНИЙ И СООРУЖЕНИЙ
по наружным замерам

Таблица

Литера	Наименование строения	Год постройки	Фундамент	Стены	Кровля	Площадь
А	Школа	1938	б/к	шт/к	шипр	848
						(848)
а	крыльцо					734
а'	крыльцо					55
А'	Стрижка	1967	б/к	шт/к		440
						(440)
						419
а ²	крыльцо					52
А ²	Стрижка	1967	б/к	шт/к		662
						(662)
						662
а ³	крыльцо					27
а ⁴	-//-					32
а ⁵	-//-					78
						2048
						(510)
Л	Мастерская	1938	б/к	шт/к	шипр	204
Л'	Стрижка		б/к	шт/к	шипр	31
л	крыльцо					39
						245
Ж	(Вклад)	1932 1930	б/к	шт/к	шипр	136
						243
						(5183)
И	Вход в музей			шт/к		23
У	Уборная		б/к	шт/к	шипр	25
И	Вход в музей			шт/к		13
Г	Навес			шт/к	шипр	30
Д	Навес			шт/к	шипр	12
З	Склад			шт/к		4
						86
1	Ворота			шт/к	шипр	
2	Забор			шт/к на б/к		54
3	Забор			шт/к		3
$V = f = 248.4 \times 2.3 = 6193.32$ $A' = 440.3 \times 10.55 = 4821.28$ $A'' = 662.0 \times 10.55 = 7148.9$ 1268.5						

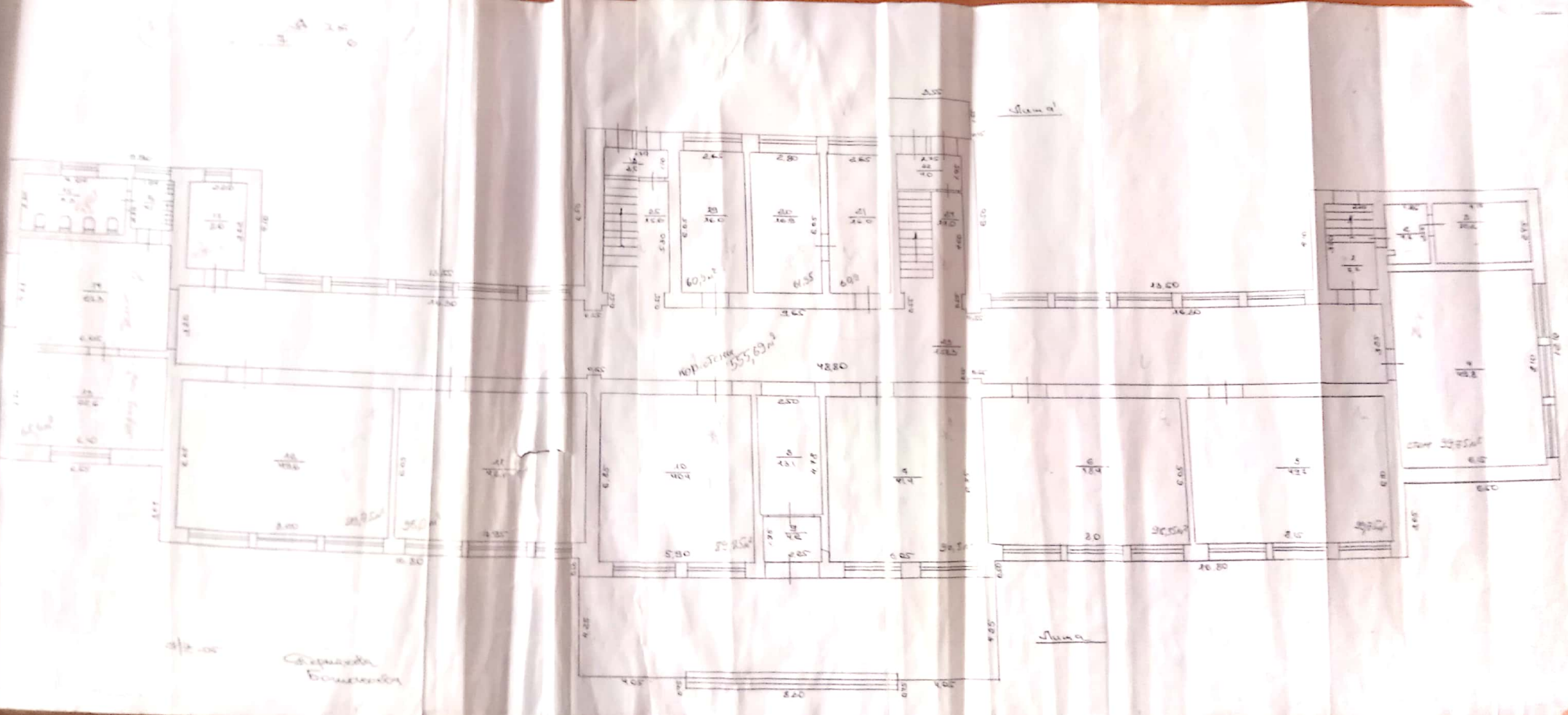
1



$S_{\text{длина}} = 1977,93$

Примечание: На земельный участок правоустанавливающие и правоудостоверяющие документы не представлены.

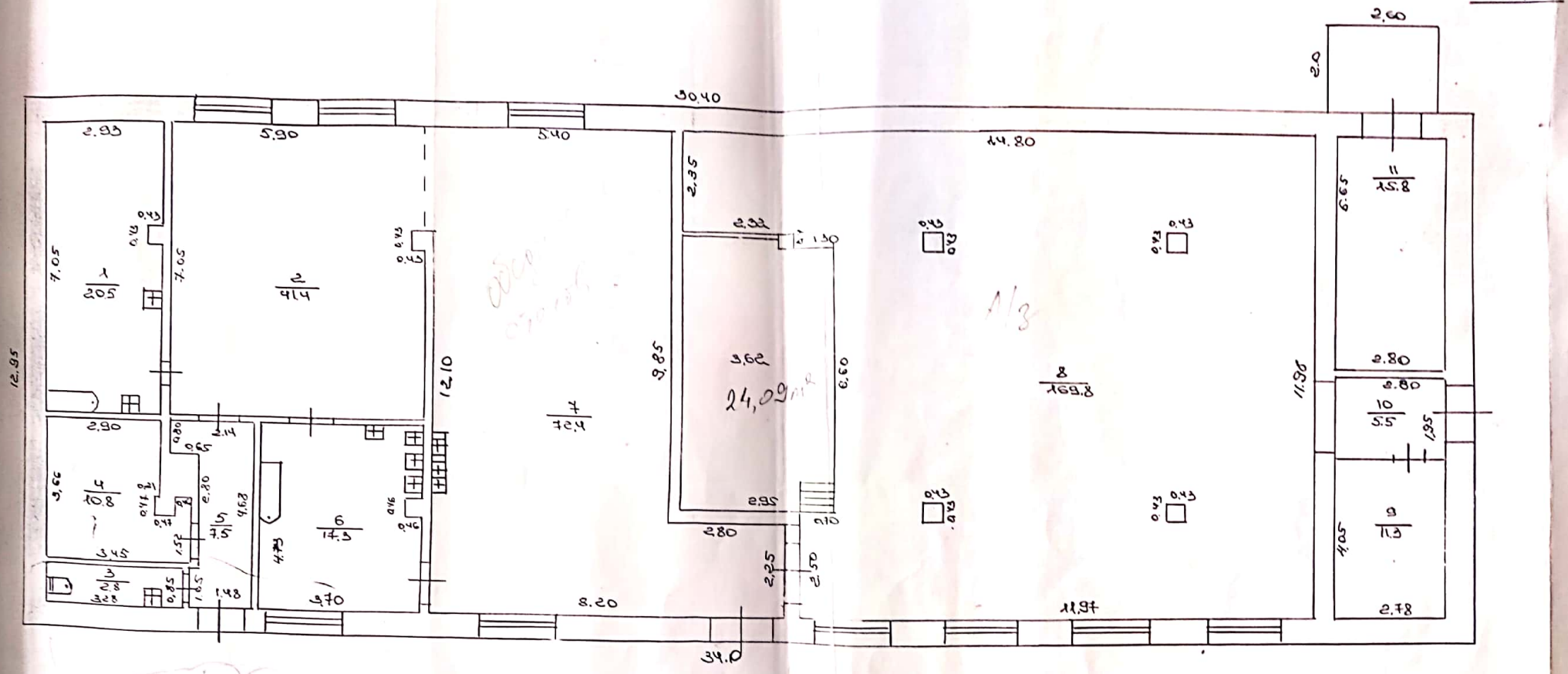
Бишкекское городское управление по землеустройству и регистрации прав на недвижимое имущество	Вид работ	Горизонтальная съемка		
	Чертеж	ул. Усенбаева 164		
Сектор топографической съемки	Зав. сектор	<i>М. Мам...</i>	Мыкыев Б	$S = 0,78 \text{ га}$
	Спел. I-кат.	<i>М. Мам...</i>	Молдобеков В	
	Спел. I-кат.	<i>М. Мам...</i>	Учкерпиров Р	
Средняя школа №10				Масштаб 1:500



11

2

6
7
11
10
11
10
11

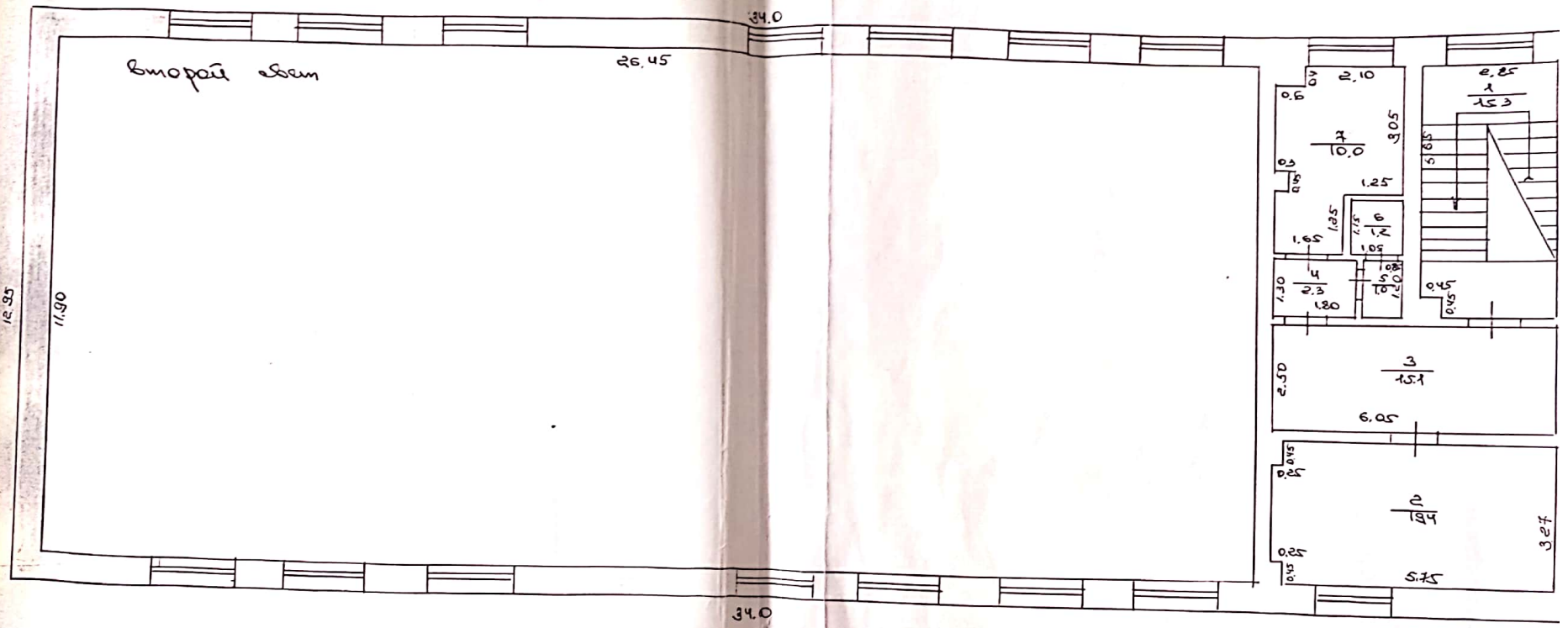
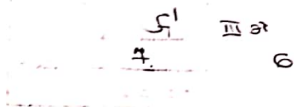


Скел м²

24 / 17 . 08

Генерална
Самонаска

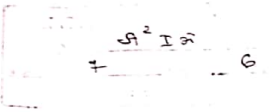
2.



Бюро асем

27/12.05

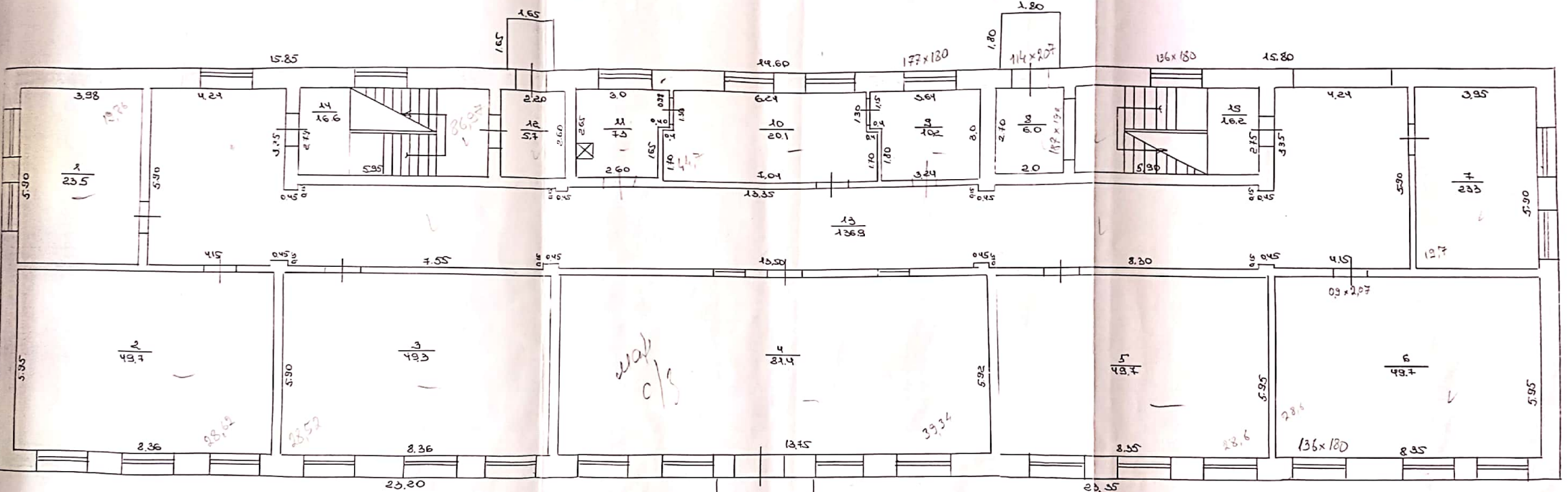
Гармаева
Бомолова



2

Sum a'

Sum a'

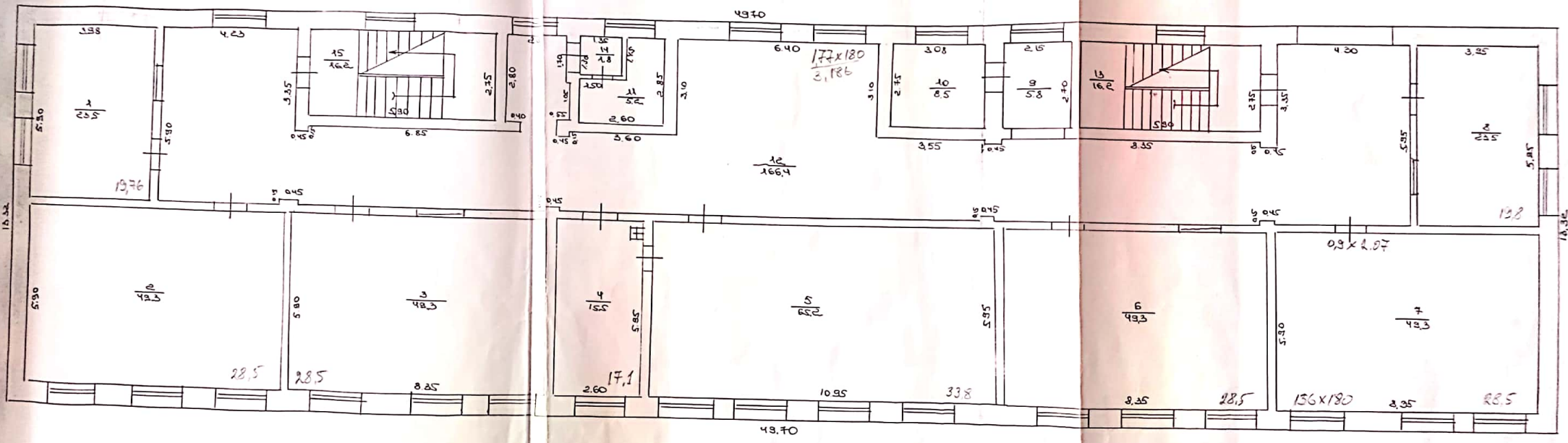


Sum a''

24/12.05

Степановская
Семовская

Handwritten notes at the top of the page, including a small diagram with dimensions 4.2 and 11.97, and a circled number 6.



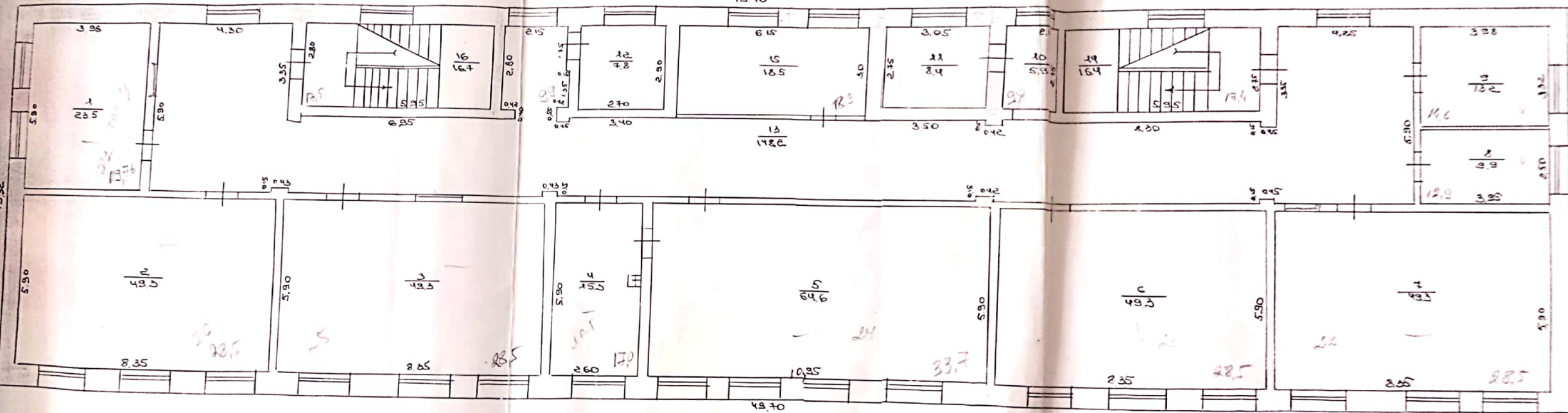
27/ix. 05

Stjepanović
Bomardić

9
11
13
15
17
19

2

49.70



24/12.05

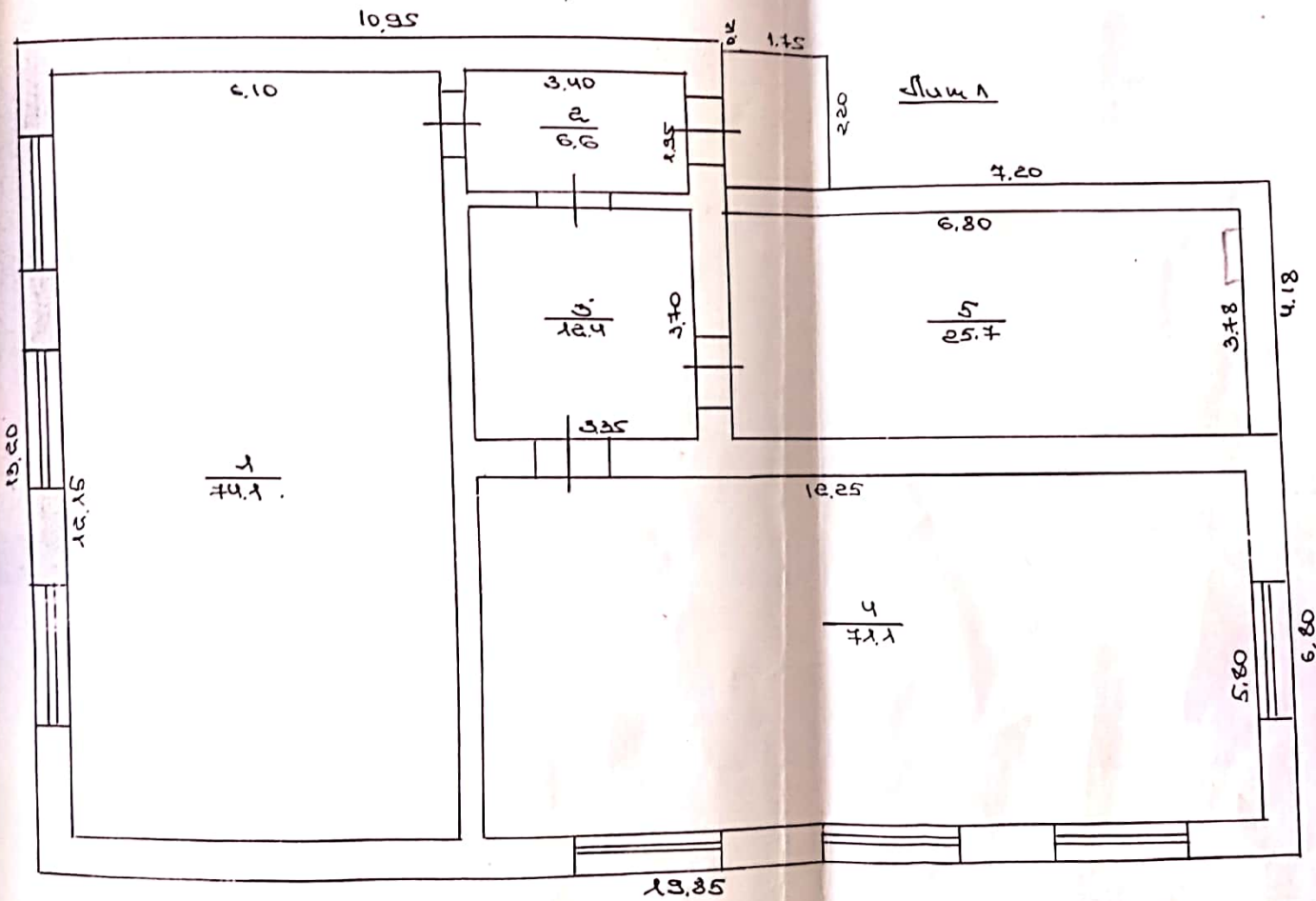
Arhitektura
Kompozicija

11

ПЛАН СТРОИТЕЛЬНОГО
 УЧАСТКА № 5
 № 10/01
 МОСКВА 1180

2.

настил



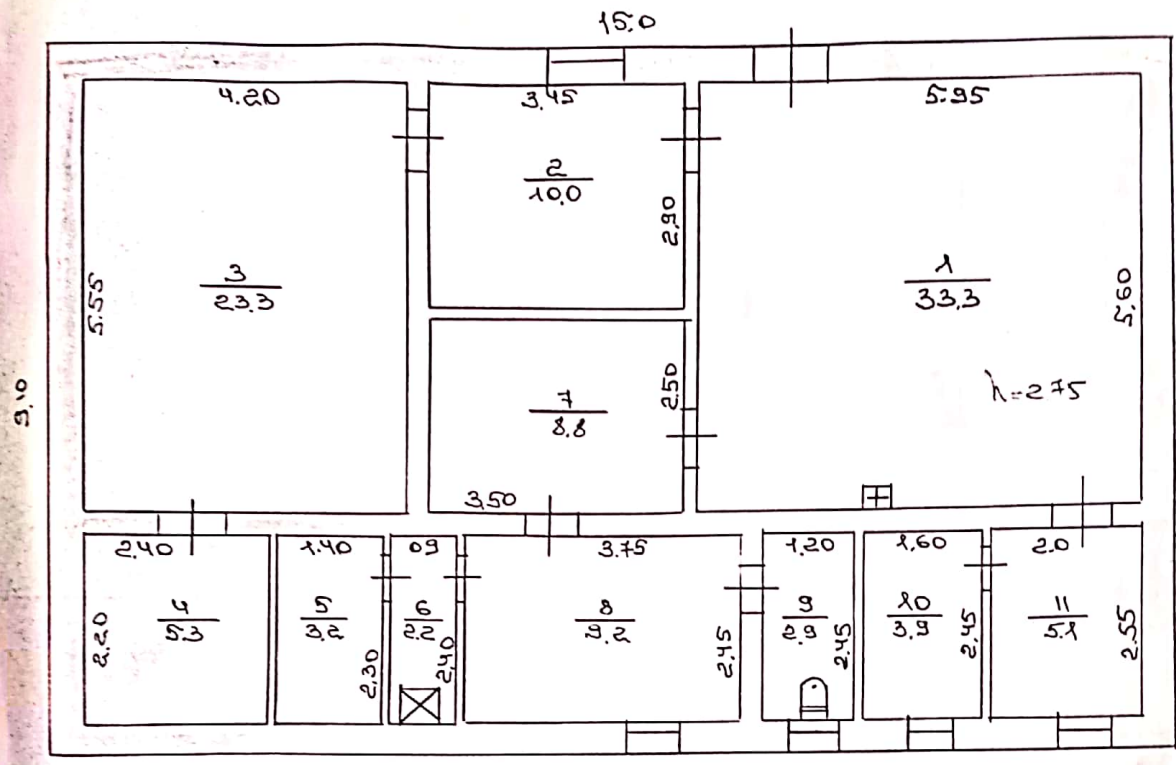
27/12.05

Степанова
 Комарова

РАЙОННОЕ УПРАВЛЕНИЕ
 № 21
 № 7
 № 6
 Масштаб 1:100

L.

свод.



Итого *
 15.30

27/12.05
 Грегоријева
 Војвођина

ЭКСПЛИКАЦИЯ К ПЛАНУ ОСНОВНЫХ СТРОЕНИИ

Таблица № 1

Этаж	№ помещения	№ квартиры	Наименование помещения	Площадь по внутреннему обмеру (кв. м.)										
				общая площадь	чрезвычайное	администр.	жилая	торговые	складские	производст.	культ-быт	служебные	прочие	
11	1		Мастерская	74.1						74.1				
	2		Прихожая	6.6									6.6	
	3		Коридор	12.4									12.4	
	4		Мастерская	71.1							71.1			
	5		—	25.7							25.7			
				189.9						189.9			190	
11	1		Вестибюль	33.3								33.3		
	2		Зарядка	100									100	
	3		— склад	233							233			
	4		—	5.3							5.3			
	5		—	3.2							3.2			
	6		Душевая	2.2								2.2		
	7		Зарядка	8.8									8.8	
	8		—	2.2								2.2		
	9		Туалет	2.9									2.9	
	10		Подсобное	3.9									3.9	
	11		—	5.1									5.1	
					107.2							107.2		107
Итого по п. 11, 12				4122.2	1912.8	1671.7	22.6	72.4	894	1109	2982	1388.2		

ЭКСПЛИКАЦИЯ К ПЛАНУ ОСНОВНЫХ СТРОЕНИИ

Таблица № 1

Литера	Этаж	№ помещения	№ квартиры	Наименование помещения	Площадь по внутреннему обмеру (кв. м.)									
					общая площадь	учрежденческое	администр.	жилая	торговые	складские	производст.	культ-быт	служебные	прочие
A1	III	1		Лест. клет	15,9								15,9	
		2		Класс	194	194								
		3		Коридор	15,1									15,1
		4		-//-	2,3									2,3
		5		Кладовая	1,0									1,0
		6		-//-	1,2									1,2
		7		Кардерион	10,0									10,0
				64,9	194								45,9	
A2	I	1		Класс	235	235								
		2		-//-	49,7	49,7								
		3		-//-	49,3	49,3								
		4		Спорт зал	81,4	81,4								
		5		Класс	49,7	49,7								
		6		-//-	49,7	49,7								
		7		Боilerная	23,3									23,3
		8		Тамбур	6,0									6,0
		9		Кардерион	10,2									10,2
		10		-//-	20,1									20,1
		11		Душевая	7,3									7,3
		12		Тамбур	5,7									5,7
		13		Коридор	136,9									136,9
		14		Лест. клет	16,6									16,6
		15		-//-	16,2									16,2
				545,6	303,3								242,3	
A3	II	1		Класс	235	235								
		2		-//-	49,3	49,3								
		3		-//-	49,3	49,3								
		4		Лаборатор.	15,5	15,5								
		5		Класс	65,2	65,2								
		6		-//-	49,3	49,3								
		7		-//-	49,3	49,3								

ЭКСПЛИКАЦИЯ К ПЛАНУ ОСНОВНЫХ СТРОЕНИИ

Таблица № 1

ца

Литера
Этаж
№ помещения
№ квартиры

Литера	Этаж	№ помещения	№ квартиры	Наименование помещения	Площадь по внутреннему обмеру (кв. м.)												
					общая площадь	упрежден- ческое	адми- нстр.	жилая	торговые	складские	произ- водст.	куль-быт	служеб- ные	прочие			
А ²	II	8		Класс	235	235											
		9		Коридор	5.8											5.8	
		10		Кабинет	8.5		8.5										
		11		Класс	5.2	5.2											
		12		Коридор	166.4											166.4	
		13		Лест. кнот	16.2											16.2	
		14		Коридор	1.8											1.8	
		15		Лест. кнот	16.2											16.2	
						545.0	530.1	8.5								206.4	
		А ²	III	1		Класс	235	235									
				2		-//-	49.3	49.3									
				3		-//-	49.3	49.3									
				4		Лаборатория	15.3	15.3									
				5		Класс	64.6	64.6									
				6		Коллекторный класс	49.3	49.3									
7				Класс	49.3	49.3											
8				Каб. зав. зав.	9.9		9.9										
9				Класс	13.2	13.2											
10				Коридор	5.9										5.9		
11				Склад	8.4					8.4							
12				-//-	7.8					7.8							
13				Коридор	148.2										148.2		
14				Лест. кнот	16.4										16.4		
15				Кабинет зав.	18.5		18.5										
16		Лест. кнот	16.7										16.7				
				545.6	513.8	28.4			16.2				187.2				
Итого по А				3225.1	1912.8	167.7	22.6	72.4	89.4		221.7	1338.5					



Таб

720021, Бишкек ш.,
Москва көчөсү, 56

«23» 09 2005 г.

2

720021, г. Бишкек,
ул. Московская, 56
тел.: (312) 28-37-70

№ 5-416/07

ВЫПИСКА

из Постановления Правительства Кыргызской Республики № 460 от
30.10.1995 г. «О перечне объектов переданных в ведение местного
самоуправления города Бишкек»

Во исполнение Указа Президента Кыргызской Республики от 4 июля
1995 года «О первоочередных мерах по организации местного
самоуправления города Бишкек» Правительство Кыргызской Республики
постановляет:

1. Передать в управление органам местного самоуправления города
Бишкек с одновременной передачей собственности в коммунальную
собственность города предприятия, организации и учреждения
согласно приложению.

Согласно пункта 22 приложения к вышеуказанному постановлению
нежилое здание, расположенное по адресу: : ул. Усенбаева, 164,
площадью 4122,2 кв. м. являются объектами коммунальной собственности и
числятся на балансе Комитета по управлению муниципальным имуществом
мэрии г.Бишкек.

Председатель



Э.Тулкиев

42

4785
1-03.03.0024.0207
Успенская, 154 (улица 10)
2005
С. П. МАНОВ
10 10
17 13